

Krokoms kommuns lokala trafikföreskrifter om förbud mot trafik med motordrivna fordon i terräng på snötäckt mark;

beslutade den 20 november 2013.

Krokoms kommun föreskriver följande med stöd av 10 kap. 1 § andra stycket 9 och 3 § första stycket trafikförordningen (1998:1276).

Utan särskilt tillstånd får motordrivna fordon ej framföras i terräng på följande platser i Krokoms kommun

1. i övrigt enligt bifogade kartor
2. inom iordningställda särskilt utmärkta campingplatser
3. inom skidbackar samt källbackar
4. i skidspår som försats med fast markering
5. på fotbollsplaner och golfbanor, vilket har försetts med utmärkning om förbud mot trafik med terrängskoter

Förbudet omfattar inte sådan körning som erfordras för

- a. statlig eller kommunal tjänsteman i tjänsteärende
- b. läkare, distriktssköterska, barnmorska eller veterinär i yrkesutövning eller för att föra sjuka personer till läkare eller sjukvårdsanstalt eller i annat jämförligt trängda fall
- c. statlig brandkår eller kommunal brandstyrka vid räddningstjänst

Förbudet skall ej heller omfatta sådan körning som erfordras för


- d. renskötsel
- e. jord- och skogsbruk
- f. markägare eller dennes folk i samband med områdets ändamålsenliga skötsel
- g. körning i samband med spårning eller annat arbete för att iordningställa eller underhålla skidbackar och skidspår
- h. korsning vid enstaka tillfällen i ungefär rät vinkel av skidspår, som ovan avses
- i. körning efter särskilt utmärkt skoterled

Denna författning träder i kraft den 1 december 2013.

Thomas Jonsson

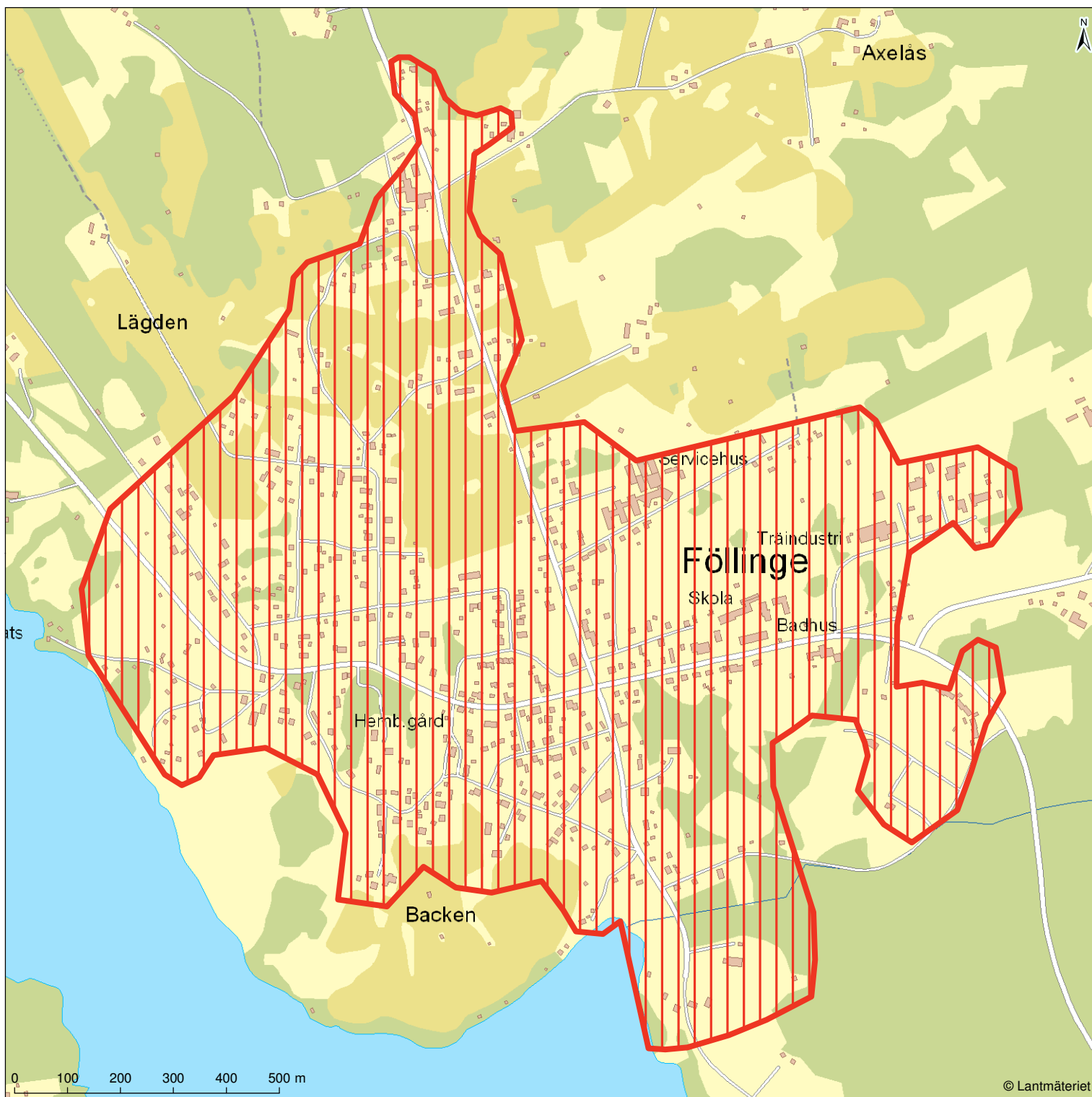
Anna Holmer




 Förbud mot trafik med motordrivna fordon i terräng

KARTBILAGA 1, TRÅNGSVIKEN

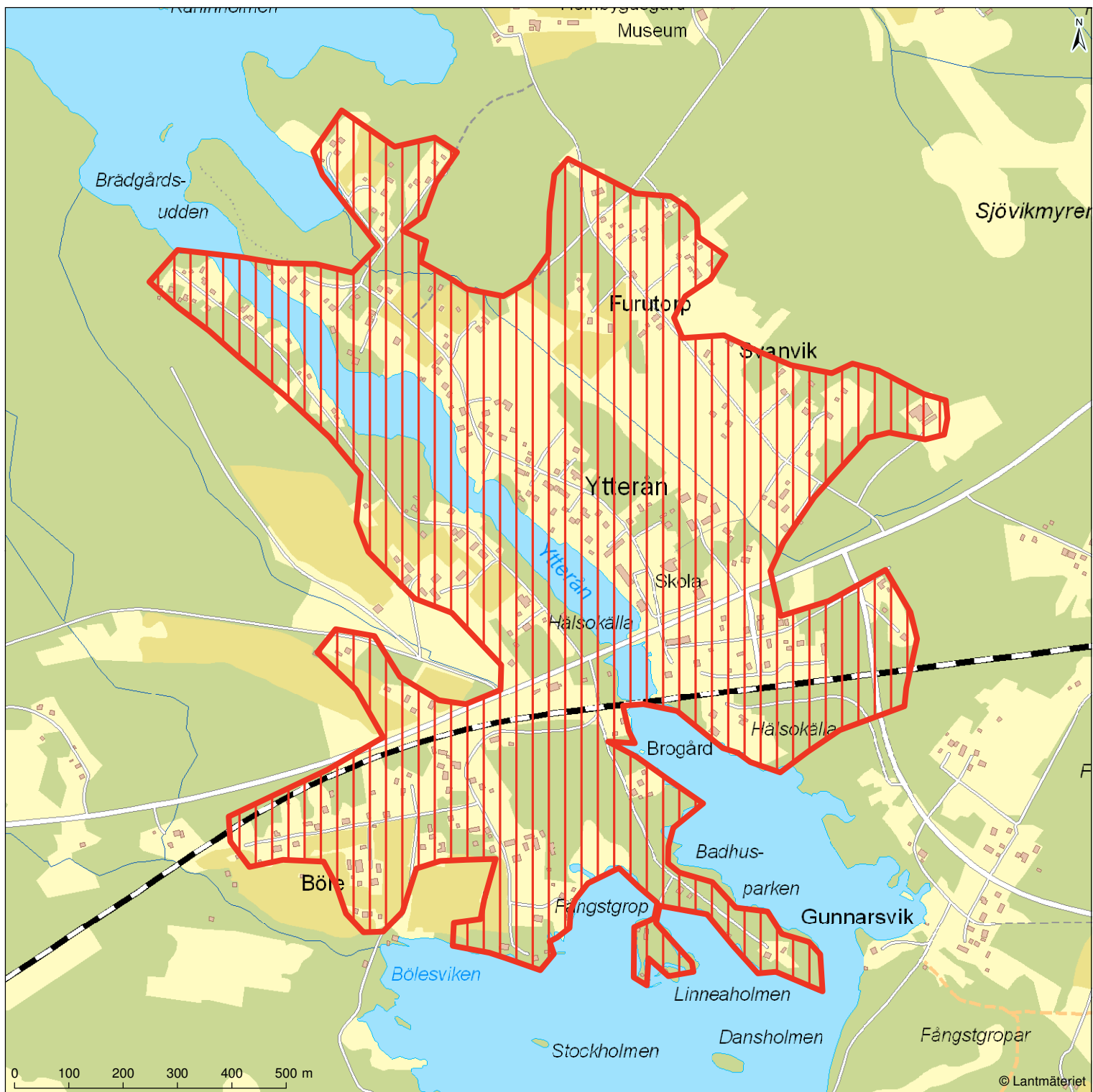
Kartbilaga till Krokoms kommuns lokala trafikföreskrifter om förbud mot trafik med motordrivna fordon i terräng, 2309 2013:3




 Förbud mot trafik med motordrivna fordon i terräng

KARTBILAGA 2, FÖLLINGE

Kartbilaga till Krokoms kommuns lokala trafikföreskrifter
om förbud mot trafik med motordrivna fordon i terräng, 2309 2013:3




 Förbud mot trafik med motordrivna fordon i terräng

KARTBILAGA 3, YTTERÅN

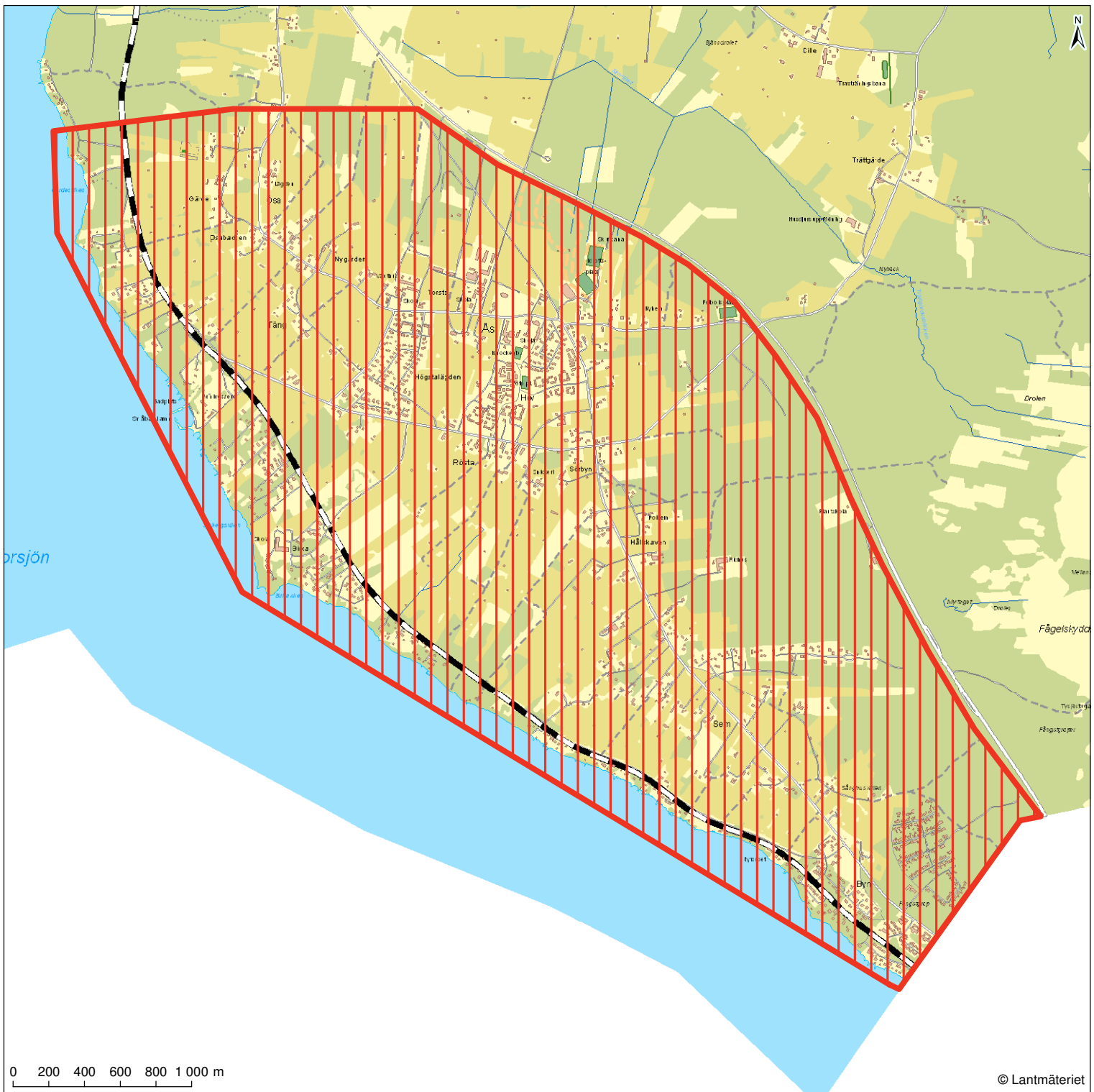
Kartbilaga till Krokoms kommuns lokala trafikföreskrifter
om förbud mot trafik med motordrivna fordon i terräng, 2309 2013:3




 Förbud mot trafik med motordrivna fordon i terräng

KARTBILAGA 4, ÄNGE

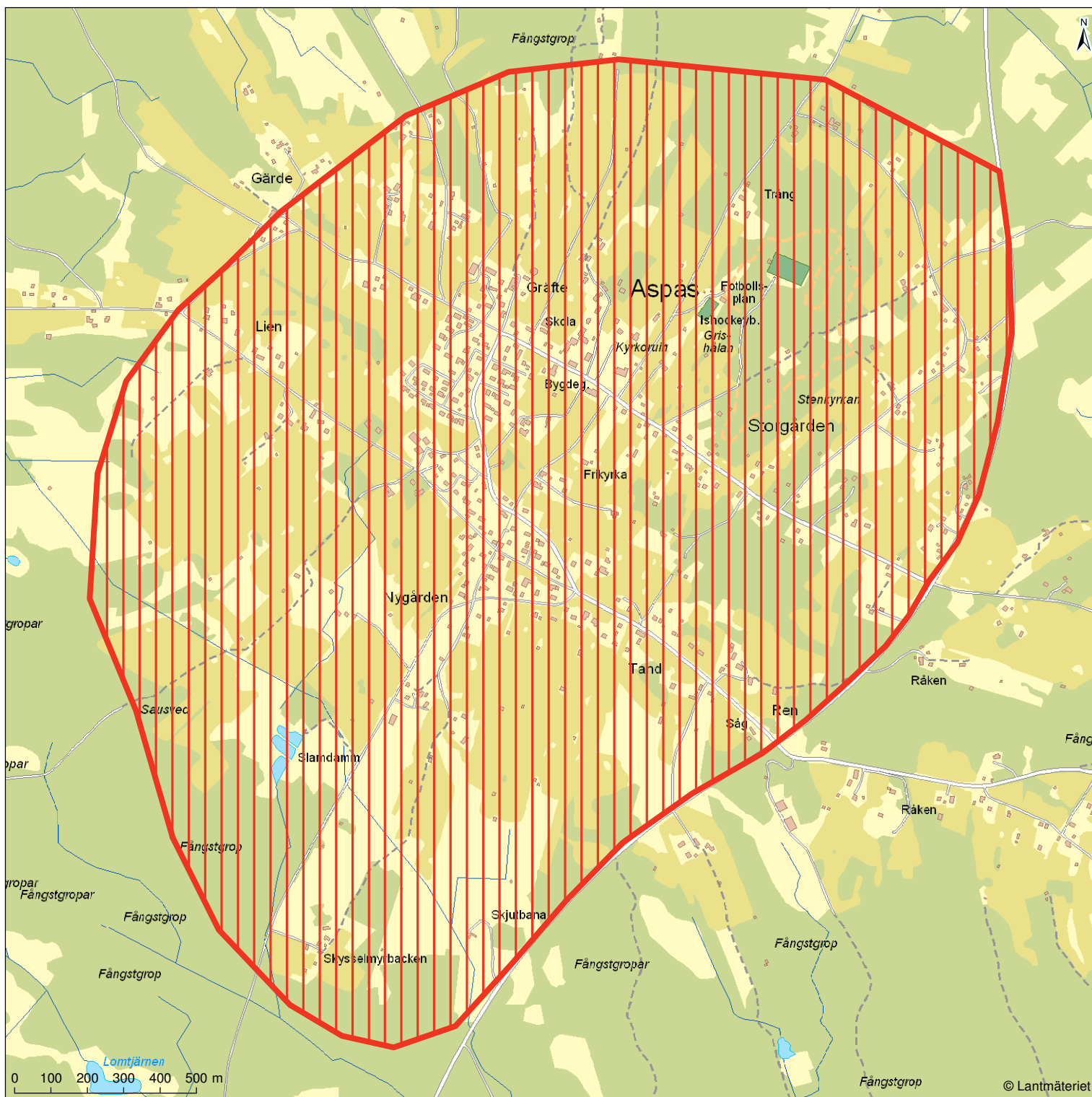
Kartbilaga till Krokoms kommuns lokala trafikföreskrifter
om förbud mot trafik med motordrivna fordon i terräng, 2309 2013:3




 Förbud mot trafik med motordrivna fordon i terräng

KARTBILAGA 6, ÅS

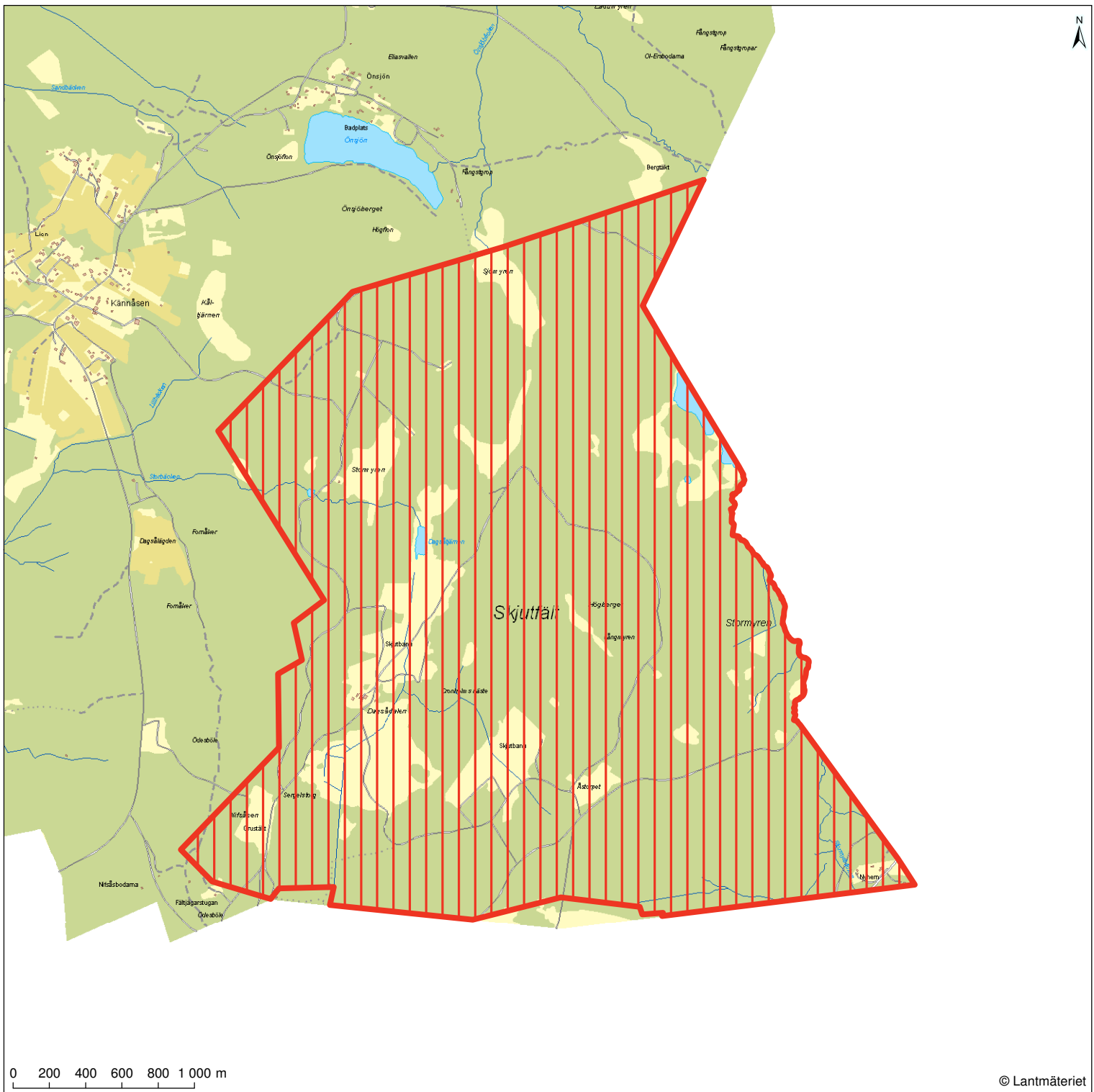
Kartbilaga till Krokoms kommuns lokala trafikföreskrifter om förbud mot trafik med motordrivna fordon i terräng, 2309 2013:3




 Förbud mot trafik med motordrivna fordon i terräng

KARTBILAGA 7, ASPÅS

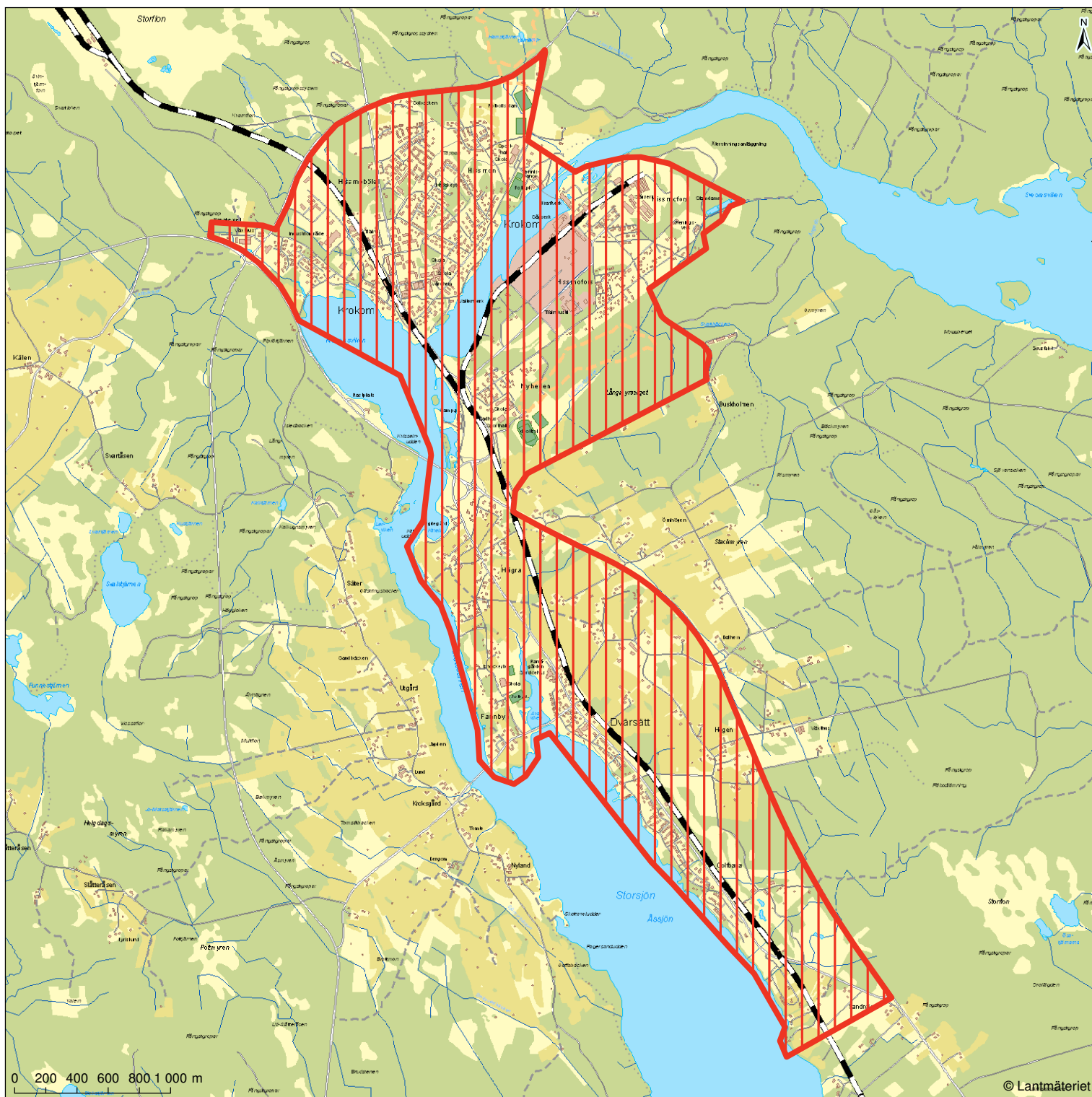
Kartbilaga till Krokoms kommuns lokala trafikföreskrifter om förbud mot trafik med motordrivna fordon i terräng, 2309 2013:3




 Förbud mot trafik med motordrivna fordon i terräng

KARTBILAGA 8, DAGSÅDALENS SKJUTFÄLT

Kartbilaga till Krokoms kommuns lokala trafikföreskrifter om förbud mot trafik med motordrivna fordon i terräng, 2309 2013:3



 Förbud mot trafik med motordrivna fordon i terräng

KARTBILAGA 9, KROKOM OCH DVÄRSÄTT

Kartbilaga till Krokoms kommuns lokala trafikföreskrifter
om förbud mot trafik med motordrivna fordon i terräng, 2309 2013:3