


Utredning lokalisering panna till fjärrvärmenätet i Krokom

Jämtkraft AB

	Dokument Lokaliseringsutredning panna Krokomb	Sidnr 2 (6)
		Handläggare Örjan Lundberg
Status	Projektname Jämtkraft AB Fjärrvärme NYBYGGNATION	Projekt nr
		Datum 2021-04-20
		Rev.dat
		Rev

Kod | Text

Lokaliseringsutredning panna till fjärrvärmenätet i Krokomb.

Bakgrund:

Jämtkraft har sedan många år tillbaka köpt värmen till fjärrvärmenätet i Krokomb av Hissmofors Sågverk. Sågen planerar nu att utöka sin produktion och då kommer Sågen inte att kunna leverera värme till Jämtkraft i den omfattning som krävs. Jämtkraft har inga egna produktionsenheter i Krokomb förutom tre gamla oljepannor som står på Hissmoböle, dessa används som reserv och spetsning kalla dagar. Hissmofors Sågverk har nu sagt upp nuvarande avtal om fjärrvärmeleverans till januari 2022.

I och med ovanstående fakta måste Jämtkraft nu redan detta år bygga en ny biobränsleeldad panna någonstans i Krokomb, detta för att inte behöva producera fjärrvärmen med de oljepannor som står på Hissmoböle. Står vi i ett läge att behöva producera fjärrvärme med oljepannorna på Hissmoböle hamnar vi i en mycket känslig situation där vi inte har någon egen reserv/backup-effekt installerad i nätet. Fallerar någon av oljepannorna vintertid riskerar vi att minska leveranssäkerheten av värme till kunderna i Krokombs fjärrvärmenät.

Totala producerade energimängden till Krokombs fjärrvärmenät uppgick till ca 14 000 MWh och i dagsläget är maximala effekten som fjärrvärmenätet behöver strax över 4 MW.

Utredning placering.

Jämtkraft äger idag ingen egen mark där en ny anläggning skulle kunna placeras. Fjärrvärmenätet i samhället är uppbyggt med en huvudledning som går mellan Hissmoböle, genom Krokombs centrum och vidare till Sågen. En ny panna måste anslutas mot huvudledningen för att kunna distribuera värmeeffekten till fjärrvärmenätet. Krokombs kommuns mål om tillväxt gör att området runt befintliga panncentralen på Hissmoböle är olämplig för en ny produktionsanläggning.

Jämtkraft och Hissmofors Sågverk har haft dialog om det finns en möjlig placering på deras område. Enda möjliga placering utifrån Sågens synvinkel var deras fastighet Hägra 3:4>6.

Jämtkraft söker nu bygglov på fastigheten Hägra 4:11 beläget utanför sågverksområdets södra del. Området har tydlig industrikaraktär och del av fastigheten används idag av Hissmofors sågverk. Genom dialog med markägaren Krokombs kommun (Fastighetschef Tomas Nilsson) och Hissmofors sågverk har detta förslag till placering utarbetas.

Nedan kommer beskrivning på de olika placeringarna.



Dokument
Lokaliseringsutredning panna Krokomb

Sidnr
3 (6)

Handläggare
Örjan Lundberg

Projekt
Jämtkraft AB
Fjärrvärme
NYBYGGNATION

Projektnr

Datum
2021-04-20

Status

Rev.dat

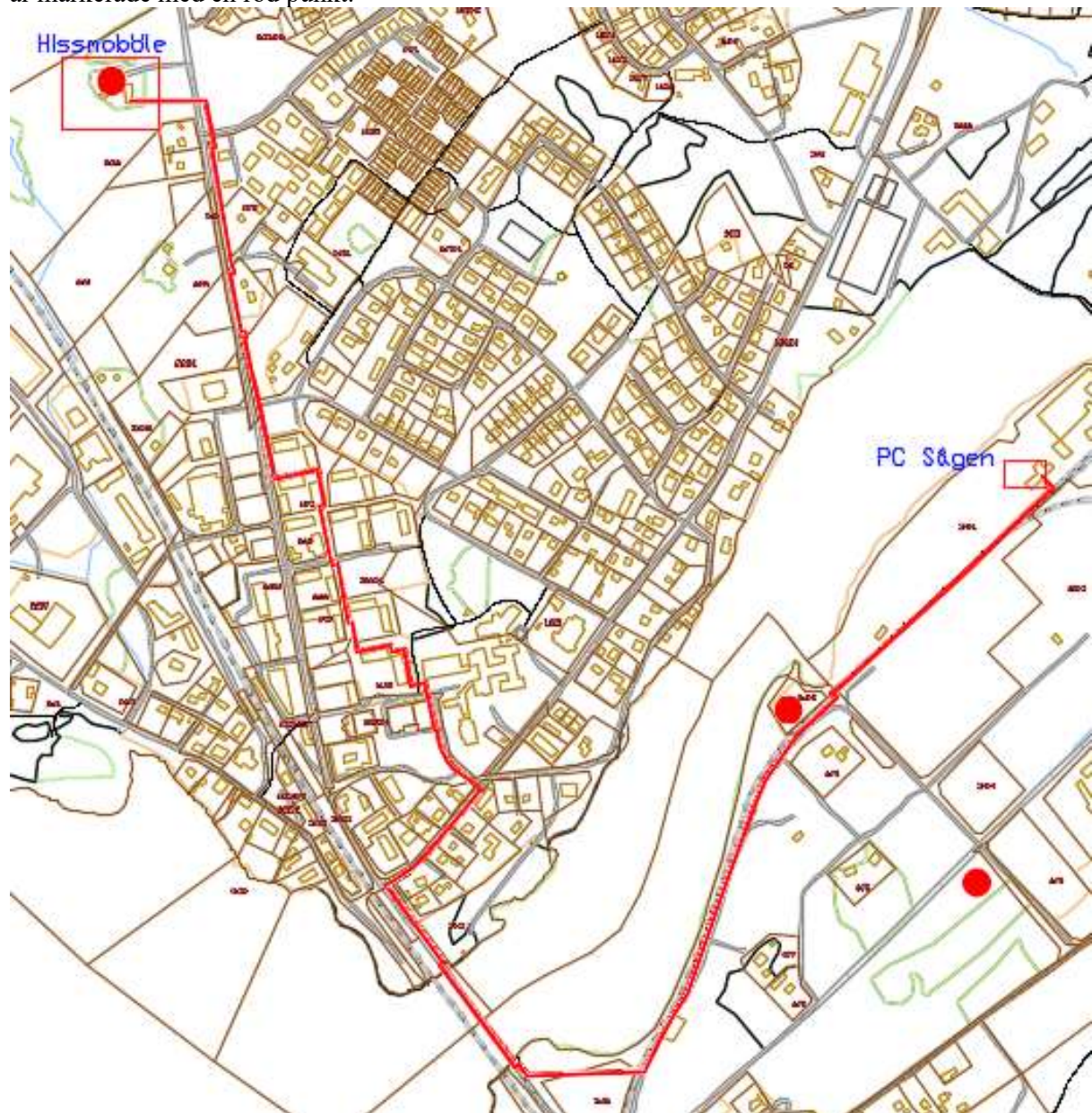
Rev

Kod

Text

Översikt fjärrvärme Krokomb.

Nedan syns huvudledningen för fjärrvärmesystemet i Krokomb i rött. De utredda placeringarna är markerade med en röd punkt.





Status

Dokument
Lokaliseringsutredning panna Krokoms

Projekt
Jämtkraft AB
Fjärrvärme
NYBYGGNATION

Sidnr
4 (6)

Handläggare
Örjan Lundberg

Projektnr

Datum
2021-04-20

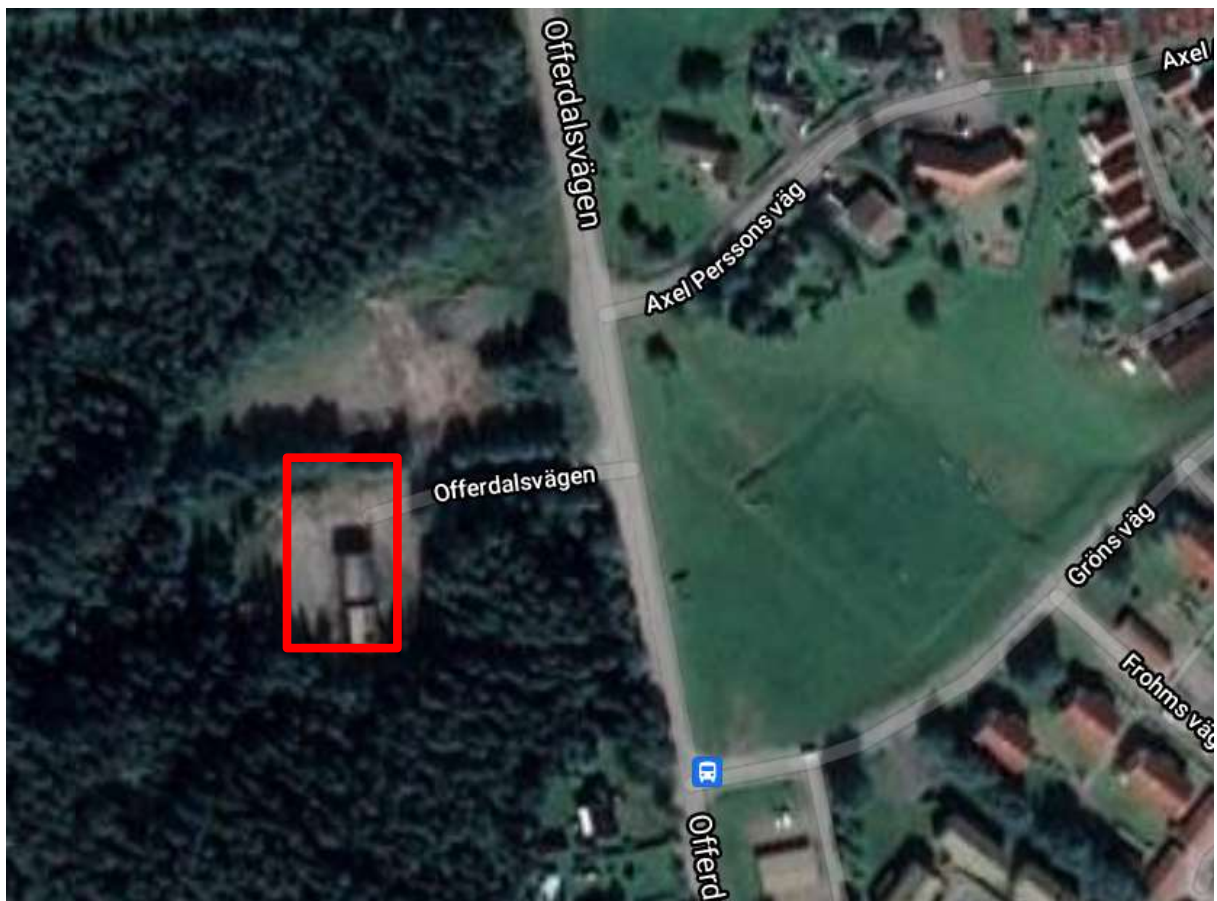
Rev.dat Rev

Kod Text

Hissmoböle.

Jämtkraft ansökte om bygglov för en pelletspanna som var tänkt att placeras inne i befintligt pannhus samt att befintlig skorsten skulle användas.

Ansökan avslogs eftersom Krokoms kommuns mål om tillväxt gör att området runt befintliga panncentralen på Hissmoböle är olämplig för en ny produktionsanläggning. En av anledningarna var att den härskande vindriktningen är västlig och att det idag ligger bostäder i denna riktning.





Status

Dokument
Lokaliseringsutredning panna Krokom

Projekt
Jämtkraft AB
Fjärrvärme
NYBYGGNATION

Sidnr

5 (6)

Handläggare

Örjan Lundberg

Projektnr

Datum

2021-04-20

Rev.dat

Rev

Kod

Text

Hägra 3:4>6, vid Hissmofors Såg.

Möjlig placering på denna fastighet utreddes. Nackdelarna med denna fastighet var:

- Närheten till järnvägen. Inte bra ur transportsynpunkt.
- Nära fastigheten Hägra 4:75 (cirka 60m) där bostadshus finns.
- Övriga transporter som sågverket har inom området.
- Begränsat utrymme för framtida utveckling.

På grund av ovanstående nackdelar utreddes inte placeringen vidare.





Status

Dokument
Lokaliseringsutredning panna Krokom

Projekt
Jämtkraft AB
Fjärrvärme
NYBYGGNATION

Sidnr

6 (6)

Handläggare

Örjan Lundberg

Projektnr

Datum

2021-04-20

Rev.dat

Rev

Kod

Text

Hägra 4:11. Krokom kommuns mark.

Området har tydlig industrikaraktär och del av fastigheten används idag av Hissmofors sågverk. Genom dialog med markägaren Krokoms kommun (Fastighetschef Tomas Nilsson) och Hissmofors sågverk har detta förslag till placering utarbetats.

